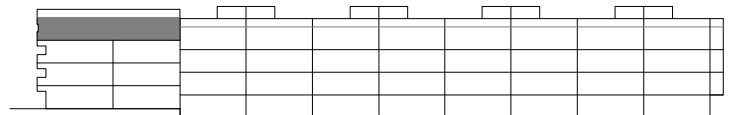
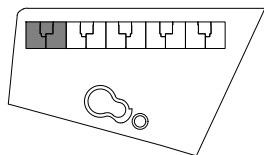


(* INCLUYE LA MITAD DE LA SUPERFICIE DE LOS ESPACIOS EXTERIORES DE USO PRIVATIVO, HASTA UN MÁXIMO DEL 10% DE LA SUP.F. ÚTIL INTERIOR S'ART. 2 DEL DECRETO 218/2005 DE 11 DE OCT. REGLAMENTO DE INFORMACIÓN AL CONSUMIDOR EN LA COMPRAVENTA Y ARRENDAMIENTO DE VIVIENDAS EN ANDALUCÍA)
 PLANO NO VINCULANTE HASTA QUE NO EXISTA LICENCIA DE OBRAS, PUEDE SUFRIR MODIFICACIONES

EDIFICIO PORTAL 1 ÁTICO A

PLANTA

SUPERFICIES VIVIENDA



SUPERFICIES CONSTRUIDA TOTAL VIVIENDA	193,47 M ²
SUPERFICIES ÚTIL INTERIOR VIVIENDA*	169,89 M ²
SUPERFICIES ÚTIL EXTERIOR VIVIENDA	76,42 M ²
SUPERFICIES ÚTIL TOTAL	216,83 M²

LA DOCUMENTACIÓN GRÁFICA AQUÍ CONTENIDA ES ORIENTATIVA Y SE HA REALIZADO A PARTIR DEL PROYECTO BÁSICO DE LA EDIFICACIÓN, PUDIENDO ESTAR SUJETA A MODIFICACIONES DE CARÁCTER TÉCNICO DERIVADAS DEL DESARROLLO DEL PROYECTO EJECUTIVO Y LA PROPIA EJECUCIÓN DE LA OBRA. EL AMUEBLAMIENTO ES ORIENTATIVO Y NO ESTÁ INCLUIDO EN EL PRECIO DE LA VIVIENDA. LOS MUEBLES, ELECTRODOMÉSTICOS NI ELEMENTOS DECORATIVOS REPRESENTADOS.